

КРАЕВОЕ ГОСУДАРСТВЕННОЕ БЮДЖЕТНОЕ
ПРОФЕССИОНАЛЬНОЕ ОБРАЗОВАТЕЛЬНОЕ УЧРЕЖДЕНИЕ
«АЧИНСКИЙ МЕДИЦИНСКИЙ ТЕХНИКУМ»

ПАСПОРТ

**ДОСТУПНОСТИ ДЛЯ ИНВАЛИДОВ ОБЪЕКТА И
ПРЕДОСТАВЛЯЕМЫХ НА НЕМ УСЛУГ (РАБОТ)
В КГБПОУ «АЧИНСКИЙ МЕДИЦИНСКИЙ ТЕХНИКУМ»**

Общежитие медицинского техникума

Наименование объекта

662165, Красноярский край, г. Ачинск, ул. Льва Толстого, 26 А

Адрес объекта, на котором предоставляется услуга

662165, Красноярский край, г. Ачинск, ул. Льва Толстого, 26

Адрес места нахождения организации

Ачинск, 2023 г.



УТВЕРЖДАЮ:
Директор КГБПОУ АМТ
Т.И. Стельмах
«19» января 2023 г.

ПАСПОРТ

доступности для инвалидов объекта и предоставляемых на нем
услуг (работ) в сфере образования (далее – услуги (работы))

I. КРАТКАЯ ХАРАКТЕРИСТИКА ОБЪЕКТА

Адрес объекта, на котором предоставляется(-ются) услуга, работа (услуги, работы): 662165, Красноярский край, г. Ачинск, ул. Льва Толстого, 26 А, '

Наименование предоставляемой услуги (работы): обеспечение жилыми помещениями в общежитиях.

Сведения об объекте:

- отдельно стоящее здание 5 этажей, 4471.0 кв. м.
- часть здания _____ этажей (или помещение на _____ этаже),
_____ кв. м.
- наличие прилегающего земельного участка (да, нет); _____ кв. м.

Название организации, которая предоставляет услугу (работу) населению, (полное наименование - согласно Уставу, сокращенное наименование): краевое государственное бюджетное профессиональное образовательное учреждение «Ачинский медицинский техникум»/ КГБПОУ АМТ.

Адрес места нахождения организации: 662165, Красноярский край, г. Ачинск, ул. Льва Толстого, 26.

Основание для пользования объектом (оперативное управление, аренда, собственность): оперативное управление.

Форма собственности (государственная, муниципальная, частная): государственная.

Административно-территориальная подведомственность (федеральная, региональная, муниципальная): региональная.

Наименование и адрес вышестоящей организации: министерство здравоохранения Красноярского края; 660049, Красноярск, ул. Красной Армии, 3, телефон (391) 211-51-51.

II. КРАТКАЯ ХАРАКТЕРИСТИКА ДЕЙСТВУЮЩЕГО ПОРЯДКА ПРЕДОСТАВЛЕНИЯ НА ОБЪЕКТЕ УСЛУГ НАСЕЛЕНИЮ

Сфера деятельности: образовательные услуги.

Плановая мощность (посещаемость, количество обслуживаемых в день, вместимость, пропускная способность): койко-места для 367 человек.

Форма оказания услуг (на объекте, с длительным пребыванием, в т.ч. проживанием, обеспечение доступа к месту предоставления услуги, на дому, дистанционно): с длительным пребыванием, в т.ч. проживанием.

Категории обслуживаемого населения по возрасту (дети, взрослые трудоспособного возраста, пожилые; все возрастные категории): все возрастные категории.

Категории обслуживаемых инвалидов (инвалиды с нарушениями опорно-двигательного аппарата; нарушениями зрения, нарушениями слуха): все категории инвалидов.

III. ОЦЕНКА СОСТОЯНИЯ И ИМЕЮЩИХСЯ НЕДОСТАТКОВ В ОБЕСПЕЧЕНИИ УСЛОВИЙ ДОСТУПНОСТИ ДЛЯ ИНВАЛИДОВ ОБЪЕКТА

N п/п	Основные показатели доступности для инвалидов объекта	Оценка состояния и имеющихся недостатков в обеспечении условий доступности для инвалидов объекта
1	2	3
1	выделенные стоянки автотранспортных средств для инвалидов	имеется
2	сменные кресла-коляски	имеется
3	адаптированные лифты	отсутствуют
4	поручни	отсутствуют
5	пандусы	отсутствуют
6	подъемные платформы (аппарели)	отсутствуют
7	раздвижные двери	отсутствуют
8	доступные входные группы	отсутствуют
9	доступные санитарно-гигиенические помещения	имеется
10	достаточная ширина дверных проемов в стенах, лестничных маршей, площадок	отсутствуют
11	надлежащее размещение оборудования и носителей информации, необходимых для обеспечения беспрепятственного доступа к объектам (местам предоставления услуг) инвалидов, имеющих стойкие расстройства функции зрения, слуха и передвижения	отсутствуют
12	дублирование необходимой для инвалидов, имеющих стойкие расстройства функции зрения, зрительной информации - звуковой информацией, а также надписей, знаков и иной текстовой и графической информации - знаками, выполненными рельефно-точечным шрифтом Брайля и на контрастном фоне	частично
13	дублирование необходимой для инвалидов по слуху звуковой информации зрительной информацией	отсутствуют
14	иные	

IV. ОЦЕНКА СОСТОЯНИЯ И ИМЕЮЩИХСЯ НЕДОСТАТКОВ В ОБЕСПЕЧЕНИИ УСЛОВИЙ ДОСТУПНОСТИ ДЛЯ ИНВАЛИДОВ ПРЕДОСТАВЛЯЕМЫХ УСЛУГ

N п/п	Основные показатели доступности для инвалидов предоставляемой услуги	Оценка состояния и имеющихся недостатков в обеспечении условий доступности для инвалидов предоставляемой услуги
1	2	3
1	наличие при входе в объект вывески с названием организации, графиком работы организации, планом здания, выполненных рельефно-точечным шрифтом Брайля и на контрастном фоне	имеется
2	обеспечение инвалидам помощи, необходимой для получения в доступной для них форме информации о правилах предоставления услуги, в том числе об оформлении необходимых для получения услуги документов, о совершении ими других необходимых для получения услуги действий	имеется
3	проведение инструктирования или обучения сотрудников, предоставляющих услуги населению, для работы с инвалидами, по вопросам, связанным с обеспечением доступности для них объектов и услуг	имеется
4	наличие работников организаций, на которых административно-распорядительным актом возложено оказание инвалидам помощи при предоставлении им услуг	имеется
5	предоставление услуги с сопровождением инвалида по территории объекта работником организации	имеется
6	предоставление инвалидам по слуху при необходимости услуги с использованием русского жестового языка, включая обеспечение допуска на объект сурдопереводчика, тифлопереводчика	отсутствуют
7	соответствие транспортных средств, используемых для предоставления услуг населению, требованиям их доступности для инвалидов	отсутствуют
8	обеспечение допуска на объект, в котором предоставляются услуги, собаки-проводника при наличии документа, подтверждающего ее специальное обучение, выданного по форме и в порядке, утвержденном приказом Министерства труда и социальной защиты Российской Федерации	имеется
9	наличие в одном из помещений, предназначенных для проведения массовых мероприятий, индукционных петель и звукоусиливающей аппаратуры	отсутствуют

10	адаптация официального сайта органа и организации, предоставляющих услуги в сфере образования, для лиц с нарушением зрения (слабовидящих)	имеется
11	обеспечение предоставления услуг тьютора	возможно
12	иные	

V. ПРЕДЛАГАЕМЫЕ УПРАВЛЕНЧЕСКИЕ РЕШЕНИЯ ПО СРОКАМ И ОБЪЕМАМ РАБОТ, НЕОБХОДИМЫМ ДЛЯ ПРИВЕДЕНИЯ ОБЪЕКТА И ПОРЯДКА ПРЕДОСТАВЛЕНИЯ НА НЕМ УСЛУГ В СООТВЕТСТВИИ С ТРЕБОВАНИЯМИ ЗАКОНОДАТЕЛЬСТВА РОССИЙСКОЙ ФЕДЕРАЦИИ ОБ ОБЕСПЕЧЕНИИ УСЛОВИЙ ИХ ДОСТУПНОСТИ ДЛЯ ИНВАЛИДОВ

N п/п	Предлагаемые управленческие решения по объемам работ, необходимым для приведения объекта в соответствие с требованиями законодательства Российской Федерации об обеспечении условий их доступности для инвалидов <*>	Сроки
1	дублирование необходимой для инвалидов, имеющих стойкие расстройства функции зрения, зрительной информации - звуковой информацией, а также надписей, знаков и иной текстовой и графической информации - знаками, выполненными рельефно-точечным шрифтом Брайля и на контрастном фоне	2030
2	наличие в одном из помещений, предназначенных для проведения массовых мероприятий, индукционных петель и звукоусиливающей аппаратуры	2030

<*> С учетом выводов оценки состояния и имеющихся недостатков в обеспечении условий доступности для инвалидов объекта и порядка предоставления услуги, приведенных в разделе III и IV паспорта.

Паспорт сформирован на основании:

1. Анкеты (информации об объекте) от «12» января 2023 г.
2. Акта обследования объекта: № 2 от 17.01.2023 г.
3. Решения рабочей группы от 17.01.2023 г.



УТВЕРЖДАЮ
Директор КГБПОУ АМТ
Т.И. Стельмах

12 января 2023 г.

АНКЕТА
(информация об объекте социальной инфраструктуры)
К ПАСПОРТУ ДОСТУПНОСТИ
№ 2

1. Общие сведения об объекте

- 1.1. Наименование (вид) объекта общежитие медицинского техникума.
1.2. Полный почтовый адрес объекта: 662165, Красноярский край, г. Ачинск, ул. Льва Толстого, 26 А.
1.3. Сведения о размещении объекта:
- отдельно стоящее здание 5 этажей, 4471.0 кв. м
- часть здания _____ этажей (или на _____ этаже), _____ кв. м
1.4. Год постройки здания 1987, последнего капитального ремонта
1.5. Дата предстоящих ремонтных работ: текущего – 2021; капитально – при выделении денежных средств учредителем.

Сведения об организации, расположенной на объекте

- 1.6. Название организации (учреждения) (полное юридическое наименование – согласно Уставу, краткое наименование): краевое государственное бюджетное профессиональное образовательное учреждение «Ачинский медицинский техникум»/КГБПОУ АМТ.
1.7. Юридический адрес организации (учреждения): 662165, Красноярский край, г. Ачинск, ул. Льва Толстого, 26; e-mail: officeamt@yandex.ru.
1.8. Основание для пользования объектом (оперативное управление, аренда, собственность): оперативное управление.
1.9. Форма собственности (государственная, негосударственная): государственная.
1.10. Территориальная принадлежность (федеральная, региональная, муниципальная): региональная.
1.11. Вышестоящая организация (наименование): министерство здравоохранения Красноярского края.
1.12. Адрес вышестоящей организации, другие координаты: 660049, Красноярск, ул. Красной Армии, 3, телефон (391) 211-51-51.

2. Характеристика деятельности организации на объекте

- 2.1. Сфера деятельности (здравоохранение, образование, социальная защита, физическая культура и спорт, культура, связь и информация, транспорт, жилой фонд, потребительский рынок и сфера услуг, другое): образование.
2.2. Виды оказываемых услуг: образование.

2.3. Форма оказания услуг: (на объекте, с длительным пребыванием, в т.ч. проживанием, на дому, дистанционно): с длительным пребыванием, в т.ч. проживанием.

2.4. Категории обслуживаемого населения по возрасту: (дети, взрослые трудоспособного возраста, пожилые; все возрастные категории): все возрастные категории.

2.5. Категории обслуживаемых инвалидов: инвалиды, передвигающиеся на коляске, инвалиды с нарушениями опорно-двигательного аппарата; нарушениями зрения, нарушениями слуха, нарушениями умственного развития: все категории инвалидов.

2.6. Плановая мощность: посещаемость (количество обслуживаемых в день), вместимость, пропускная способность: койко-места для 367 человек.

2.7. Участие в исполнении ИПР инвалида, ребенка-инвалида (да, нет): да.

3. Состояние доступности объекта для инвалидов и других маломобильных групп населения (МГН)

3.1. Путь следования к объекту пассажирским транспортом

(описать маршрут движения с использованием пассажирского транспорта)

рейсовые автобусы: № 8, № 3, № 2, № 21;

до остановки – «Автошкола»;

наличие адаптированного пассажирского транспорта к объекту: нет.

3.2. Путь к объекту от ближайшей остановки пассажирского транспорта:

3.2.1. расстояние до объекта от остановки транспорта «Автошкола» - 550 кв. м.

3.2.2. время движения (пешком) - 13 минут.

3.2.3. наличие выделенного от проезжей части пешеходного пути (да, нет): да.

3.2.4. Перекрестки: нерегулируемые; регулируемые, со звуковой сигнализацией, таймером: нет.

3.2.5. Информация на пути следования к объекту: акустическая, тактильная, визуальная: нет.

3.2.6. Перепады высоты на пути: есть, нет (описать): перепады отсутствуют, неровная пешеходная дорожка.

Их обустройство для инвалидов на коляске (да, нет): нет.

3.3. Вариант организации доступности ОСИ (формы обслуживания)* с учетом СП 35-101-2001

№ п/п	Категория инвалидов (вид нарушения)	Вариант организации доступности объекта
1	Все категории инвалидов и МГН	
	в том числе инвалиды:	
2	передвигающиеся на креслах-колясках	ВНД
3	с нарушениями опорно-двигательного аппарата	ДУ
4	с нарушениями зрения	ВНД
5	с нарушениями слуха	ДУ
6	с нарушениями умственного развития	А


* Указывается один из вариантов: "А"-доступность всех зон и помещений – универсальная, "Б"-доступны специально выделенные участки и помещения, "ДУ"- доступность условная: дополнительная помощь сотрудника, услуги на дому, дистанционно, "ВНД"- не организована доступность.

4. Управленческое решение (предложения по адаптации основных структурных элементов объекта)

№ п/п	Основные структурно-функциональные зоны объекта	Рекомендации по адаптации объекта (вид работы)*
1	Территория, прилегающая к зданию (участок)	не нуждается
2	Вход (входы) в здание	индивидуальное решение с ТСП
3	Путь (пути) движения внутри здания (в т.ч. пути эвакуации)	индивидуальное решение с ТСП
4	Зона целевого назначения здания (целевого посещения объекта)	не нуждается
5	Санитарно-гигиенические помещения	не нуждается
6	Система информации на объекте (на всех зонах)	ремонт текущий
7	Пути движения к объекту (от остановки транспорта)	не нуждается
8	Все зоны и участки	

* Указывается один из вариантов (видов работ): не нуждается; ремонт (текущий, капитальный); индивидуальное решение с ТСП; технические решения невозможны – организация альтернативной формы обслуживания.

Размещение информации на Карте доступности субъекта Российской Федерации согласовано


М.С. Пинская, начальник хозяйственного
отдела КГБПОУ АМТ, тел. 8(39151)5-01-10.

(подпись, Ф.И.О., должность; координаты для связи уполномоченного представителя объекта)



УТВЕРЖДАЮ:
Директор КГБПОУ АМТ
Т.И. Стельмах
«17» января 2023 г.

АКТ ОБСЛЕДОВАНИЯ
объекта социальной инфраструктуры (ОСИ)
К ПАСПОРТУ ДОСТУПНОСТИ ОСИ
№ 2

1. Общие сведения об объекте

- 1.1 . Наименование (вид) объекта общежитие медицинского техникума.
- 1.2. Полный почтовый адрес объекта: 662165, Красноярский край, г. Ачинск, ул. Льва Толстого, 26 А.
- 1.3. Сведения о размещении объекта:
 - отдельно стоящее здание 5 этажей, 4471.0 кв. м
 - часть здания _____ этажей (или на _____ этаже), _____ кв. м
- 1.4. Год постройки здания 1987, последнего капитального ремонта – не осуществлялся.
- 1.5. Дата предстоящих плановых ремонтных работ: текущего – июль – август 2021, капитального – при выделении денежных средств учредителем.

Сведения об организации, расположенной на объекте

- 1.6. Название организации (учреждения) (полное юридическое наименование – согласно Уставу, краткое наименование): краевое государственное бюджетное профессиональное образовательное учреждение «Ачинский медицинский техникум»/ КГБПОУ АМТ.
- 1.7. Юридический адрес организации (учреждения): 662165, Красноярский край, г. Ачинск, ул. Льва Толстого, 26; e-mail: officeamt@yandex.ru.

2. Характеристика деятельности организации на объекте

Дополнительная информация (оказание образовательных услуг, проживание, спортивные мероприятия): проживание.

3. Состояние доступности объекта

- 3.1. Путь следования к объекту пассажирским транспортом (описать маршрут движения с использованием пассажирского транспорта) рейсовые автобусы: № 8, № 3, № 2, № 21;
до остановки – «Автошкола»;
наличие адаптированного пассажирского транспорта к объекту: нет.
- 3.2. Путь к объекту от ближайшей остановки пассажирского транспорта:
 - 3.2.1. расстояние до объекта от остановки транспорта «Автошкола» - 550 кв. м.
 - 3.2.2. время движения (пешком) - 13 минут.
 - 3.2.3. наличие выделенного от проезжей части пешеходного пути (да, нет): да.
 - 3.2.4. Перекрестки: нерегулируемые; регулируемые, со звуковой сигнализацией, таймером: нет.
 - 3.2.5. Информация на пути следования к объекту: акустическая, тактильная, визуальная: нет.

3.2.6. Перепады высоты на пути: есть, нет (описать): перепады отсутствуют, неровная пешеходная дорожка.

Их обустройство для инвалидов на коляске (да, нет): нет.

3.3. Организация доступности объекта для инвалидов – форма обслуживания

№ п/п	Категория инвалидов (вид нарушения)	Вариант организации доступности объекта (формы обслуживания)*
1	Все категории инвалидов и МГН	
	в том числе инвалиды:	
2	передвигающиеся на креслах-колясках	ВНД
3	с нарушениями опорно-двигательного аппарата	ДУ
4	с нарушениями зрения	ВНД
5	с нарушениями слуха	ДУ
6	с нарушениями умственного развития	А

* Указывается один из вариантов: А"-доступность всех зон и помещений – универсальная, "Б"-доступны специально выделенные участки и помещения, "ДУ"- доступность условная: дополнительная помощь сотрудника, услуги на дому, дистанционно, "ВНД"- не организована доступность с учетом СП 59.13330.2012.

3.4. Состояние доступности основных структурно-функциональных зон

№ п/п	Основные структурно-функциональные зоны	Состояние доступности, в том числе для основных категорий инвалидов **	Приложение	
			№ на плане	№ фото
1	Территория, прилегающая к зданию (участок)	ДП-В	1.1 1.2	1.1 1.2
2	Вход (входы) в здание	ВНД	1.3 2.1 2.2	1.3 2.1 2.2
3	Путь (пути) движения внутри здания (в т.ч. пути эвакуации)	ДУ	3.1-3.4	3.1-3.4
4	Зона целевого назначения здания (целевого посещения объекта)	ДЧ-В	4.1	4.1
5	Санитарно-гигиенические помещения	ДП-И	4.5	4.6
6	Система информации и связи (на всех зонах)	ДУ	5.1.	5.1
7	Пути движения к объекту (от остановки транспорта)	ДП-И	6.1 6.2	6.1 6.2

** Указывается: ДП-В – доступно полностью всем; ДП-И (К, О, С, Г, У) – доступно полностью избирательно (указать категории инвалидов); ДЧ-В – доступно частично всем; ДЧ-И (К, О, С, Г, У) – доступно частично избирательно (указать категории инвалидов); ДУ – доступно условно; ВНД – недоступно.

3.5. ИТОГОВОЕ ЗАКЛЮЧЕНИЕ о состоянии доступности ОСИ:

Общежитие доступно частично всем категориям инвалидов.

4. Управленческое решение (проект)

4.1. Рекомендации по адаптации основных структурных элементов объекта:

№ п/п	Основные структурно-функциональные зоны объекта	Рекомендации по адаптации объекта (вид работы)*
1	Территория, прилегающая к зданию (участок)	не нуждается
2	Вход (входы) в здание	индивидуальное решение с ТСР
3	Путь (пути) движения внутри здания (в т.ч. пути эвакуации)	индивидуальное решение с ТСР
4	Зона целевого назначения здания (целевого посещения объекта)	не нуждается
5	Санитарно-гигиенические помещения	не нуждается
6	Система информации на объекте (на всех зонах)	ремонт капитальный
7	Пути движения к объекту (от остановки транспорта)	не нуждается
8	Все зоны и участки	

* Указывается один из вариантов (видов работ): не нуждается; ремонт (текущий, капитальный); индивидуальное решение с ТСР; технические решения невозможны – организация альтернативной формы обслуживания.

4.2. Период проведения работ 2021 - 2025

в рамках исполнения в рамках исполнения плана финансово-хозяйственной деятельности

(указывается наименование документа: программы, плана)

4.3. Ожидаемый результат (по состоянию доступности) после выполнения работ по адаптации Общежитие доступно всем категориям инвалидов.

Оценка результата исполнения программы, плана (по состоянию доступности)

4.4. Для принятия решения требуется, не требуется *(нужное подчеркнуть):*

4.4.1. согласование на Комиссии _____

(наименование Комиссии по координации деятельности в сфере обеспечения доступной среды жизнедеятельности для инвалидов и других МГН)

4.4.2. согласование работ с надзорными органами *(в сфере проектирования и строительства, архитектуры, охраны памятников, другое – указать)*

не требуется

4.4.3. техническая экспертиза; разработка проектно-сметной документации;

4.4.4. согласование с вышестоящей организацией (собственником объекта);

4.4.5. согласование с общественными организациями инвалидов

4.4.6. другое _____ ;

Имеется заключение уполномоченной организации о состоянии доступности объекта (наименование документа и выдавшей его организации, дата), прилагается

4.7. Информация может быть размещена (обновлена) на Карте доступности субъекта Российской Федерации:

Адрес, ссылка: <http://www.krasdostup.ru/>.

Название: Карта доступности - электронная карта Красноярского края.

Платформа (ПО): Платформа 24geo.ru, разработана командой специалистов компании ООО "Торинс."

(наименование сайта, портала)

5. Особые отметки

ПРИЛОЖЕНИЯ:

Результаты обследования:


1. Территории, прилегающей к объекту	на	<u>1</u>	л.
2. Входа (входов) в здание	на	<u>1</u>	л.
3. Путей движения в здании	на	<u>1</u>	л.
4. Зоны целевого назначения объекта	на	<u>1</u>	л.
5. Санитарно-гигиенических помещений	на	<u>1</u>	л.
6. Системы информации (и связи) на объекте	на	<u>1</u>	л.

Результаты фотофиксации на объекте 18 на 5 л.
Поэтажные планы, паспорт БТИ 1 на 1 л.
Другое (в том числе дополнительная информация о путях движения к объекту) _____

Руководитель


рабочей группы: зам. директора КГБПОУ АМТ по ВР М.В. Новицкая 
(должность, Ф.И.О.) (подпись)

Члены рабочей группы: зав. по практическому обучению О.В. Цюренко 
(должность, Ф.И.О.) (подпись)

начальник отдела по безопасности, МР, ГО Р.В. Ильин 
(должность, Ф.И.О.) (подпись)

начальник хозяйственного отдела М.С. Пинская 
(должность, Ф.И.О.) (подпись)

В том числе:

Председатель Ачинской местной организации Общероссийской общественной организации «Всероссийское общество инвалидов» (ВОИ) г. Ачинск 

И.В. Володин
(должность, Ф.И.О.)



Приложение 1
к Акту обследования ОСИ к паспорту
доступности ОСИ

№ 2

от " 17 " января 20 23 г.

I. Результаты обследования:

1. Территории, прилегающей к зданию (участка)

общежитие медицинского техникума; 662165, Красноярский край, г. Ачинск, ул. Льва

Наименование объекта, адрес

Толстого, 26 А.

№ п/п	Наименование функционально-планировочного элемента	Наличие элемента			Выявленные нарушения и замечания		Работы по адаптации объектов	
		есть/нет	№ на плане	№ фото	Содержание	Значимо для инвалида (категория)	Содержание	Виды работ
1.1	Вход (входы) на территорию	есть	1.1	1.1	Нет замечаний	Все категории инвалидов в и МГН		
1.2	Путь (пути) движения на территории	есть	1.2	1.2	Нет замечаний	Все категории инвалидов в и МГН		
1.3	Лестница (наружная)	есть	1.3	1.3	Недоступна для К, О	К, О	Устройство пандуса	текущий ремонт
1.4	Пандус (наружный)	нет			Отсутствует	К, О	Устройство пандуса	текущий ремонт
1.5	Автостоянка и парковка	есть	1.5	1.5				
	ОБЩИЕ требования к зоне	есть						

II. Заключение по зоне:

Наименование структурно-функциональной зоны	Состояние доступности * (к пункту 3.4 Акта обследования ОСИ)	Приложение		Рекомендации по адаптации (вид работы)** к пункту 4.1 Акта обследования ОСИ
		№ на плане	№ фото	
Территория, прилегающая к зданию (участку)	ДП-И	1.1-1.5	1.1-1.5	

* Указывается: ДП-В – доступно полностью всем; ДП-И (К, О, С, Г, У) – доступно полностью избирательно (указать категории инвалидов); ДЧ-В – доступно частично всем; ДЧ-И (К, О, С, Г, У) – доступно частично избирательно (указать категории инвалидов); ДУ – доступно условно, ВНД – недоступно.

** Указывается один из вариантов: не нуждается; ремонт (текущий, капитальный); индивидуальное решение с ТСР; технические решения невозможны – организация альтернативной формы обслуживания.

Комментарий к заключению: _____

**I. Результаты обследования:
2. Входа (входов) в здание**

общежитие медицинского техникума; 662165, Красноярский край, г. Ачинск, ул. Льва Толстого, 26 А.
Наименование объекта, адрес

№ п/п	Наименование функционально-планировочного элемента	Наличие элемента			Выявленные нарушения и замечания		Работы по адаптации объектов	
		есть/нет	№ на плане	№ фото	Содержание	Значимо для инвалида (категория)	Содержание	Виды работ
2.1	Лестница (наружная)	есть	1.3	1.3				
2.2	Пандус (наружный)	есть			отсутствует	К, О	Устройство пандуса	Текущий ремонт
2.3	Входная площадка (перед дверью)	есть	2.1	2.1				
2.4	Дверь (входная)	есть	2.2	2.2				
2.5	Тамбур	есть	2.3	2.3				
	ОБЩИЕ требования к зоне	есть						

II. Заключение по зоне:

Наименование структурно-функциональной зоны	Состояние доступности * (к пункту 3.4 Акта обследования ОСИ)	Приложение		Рекомендации по адаптации (вид работы)** к пункту 4.1 Акта обследования ОСИ
		№ на плане	№ фото	
Вход (входов) в здание	ДП-И (доступно для Г, С)	1.3	1.3	индивидуальное решение с ТСР

* Указывается: ДП-В – доступно полностью всем; ДП-И (К, О, С, Г, У) – доступно полностью избирательно (указать категории инвалидов); ДЧ-В – доступно частично всем; ДЧ-И (К, О, С, Г, У) – доступно частично избирательно (указать категории инвалидов); ДУ – доступно условно, ВНД – недоступно.

** Указывается один из вариантов: не нуждается; ремонт (текущий, капитальный); индивидуальное решение с ТСР; технические решения невозможны – организация альтернативной формы обслуживания.

Комментарий к заключению: _____

I. Результаты обследования:

3. Пути (путей) движения внутри здания (в т.ч. путей эвакуации)

общежитие медицинского техникума; 662165, Красноярский край, г. Ачинск, ул. Льва

Наименование объекта, адрес

Толстого, 26 А.

№ п/п	Наименование функционально-планировочного элемента	Наличие элемента			Выявленные нарушения и замечания		Работы по адаптации объектов	
		есть/нет	№ на плане	№ фото	Содержание	Значимо для инвалида (категория)	Содержание	Виды работ
3.1	Коридор (вестибюль, зона ожидания, галерея, балкон)	есть	3.1	3.1				
3.2	Лестница (внутри здания)	нет	-	-				
3.3	Пандус (внутри здания)	нет	-	-				
3.4	Лифт пассажирский (или подъемник)	нет	-	-				
3.5	Дверь	нет	3.3	3.3				
3.6	Пути эвакуации (в т.ч. зоны безопасности)	есть	3.4	3.4				
	ОБЩИЕ требования к зоне	есть						

II. Заключение по зоне:

Наименование структурно-функциональной зоны	Состояние доступности * (к пункту 3.4 Акта обследования ОСИ)	Приложение		Рекомендации по адаптации (вид работы)** к пункту 4.1 Акта обследования ОСИ
		№ на плане	№ фото	
Пути (путей) движения внутри здания (в т.ч. пути эвакуации)	ДУ	3.1-3.4	3.1-3.4	

* Указывается: ДП-В – доступно полностью всем; ДП-И (К, О, С, Г, У) – доступно полностью избирательно (указать категории инвалидов); ДЧ-В – доступно частично всем; ДЧ-И (К, О, С, Г, У) – доступно частично избирательно (указать категории инвалидов); ДУ – доступно условно, ВНД – недоступно.

** Указывается один из вариантов: не нуждается; ремонт (текущий, капитальный); индивидуальное решение с ТСР; технические решения невозможны – организация альтернативной формы обслуживания.

Комментарий к заключению: жилые помещения могут быть использованы только на первом этаже общежития. Коридор без дверей, широкий вестибюль, в наличии зона ожидания. Балкон не предусмотрен. Пандус и лестница внутри помещения без надобности.

I. Результаты обследования:

4. Зоны целевого назначения здания (целевого посещения объекта)

Вариант I – зона обслуживания инвалидов

общежитие медицинского техникума; 662165, Красноярский край, г. Ачинск, ул. Льва

Наименование объекта, адрес

Толстого, 26 А.

№ п/п	Наименование функционально-планировочного элемента	Наличие элемента			Выявленные нарушения и замечания		Работы по адаптации объектов	
		есть/нет	№ на плане	№ фото	Содержание	Значимо для инвалида (категория)	Содержание	Виды работ
4.1	Кабинетная форма обслуживания	есть	4.1	4.1				
4.2	Зальная форма обслуживания	нет						
4.3	Прилавочная форма обслуживания	нет						
4.4	Форма обслуживания с перемещением по маршруту	нет						
4.5	Кабина индивидуального обслуживания	нет						
	ОБЩИЕ требования к зоне							

II. Заключение по зоне:

Наименование структурно-функциональной зоны	Состояние доступности * (к пункту 3.4 Акта обследования ОСИ)	Приложение		Рекомендации по адаптации (вид работы)** к пункту 4.1 Акта обследования ОСИ
		№ на плане	№ фото	
Зоны целевого назначения здания (целевого посещения объекта) Вариант I – зона обслуживания инвалидов	ДП-И	4.1	4.1	

* Указывается: ДП-В – доступно полностью всем; ДП-И (К, О, С, Г, У) – доступно полностью избирательно (указать категории инвалидов); ДЧ-В – доступно частично всем; ДЧ-И (К, О, С, Г, У) – доступно частично избирательно (указать категории инвалидов); ДУ – доступно условно, ВНД – недоступно.

** Указывается один из вариантов: не нуждается; ремонт (текущий, капитальный); индивидуальное решение с ТСР; технические решения невозможны – организация альтернативной формы обслуживания.

Комментарий к заключению: нарушений нет

I. Результаты обследования:

4. Зоны целевого назначения здания (целевого посещения объекта)

Вариант II – места приложения труда

общежитие медицинского техникума; 662165, Красноярский край, г. Ачинск, ул. Льва

Наименование объекта, адрес

Толстого, 26 А.

Наименование функционально-планировочного элемента	Наличие элемента			Выявленные нарушения и замечания		Работы по адаптации объектов	
	есть/нет	№ на плане	№ фото	Содержание	Значимо для инвалида (категория)	Содержание	Виды работ
Место приложения труда	есть						

II. Заключение по зоне:

Наименование структурно-функциональной зоны	Состояние доступности * (к пункту 3.4 Акта обследования ОСИ)	Приложение		Рекомендации по адаптации (вид работы)** к пункту 4.1 Акта обследования ОСИ
		№ на плане	№ фото	
Зона целевого назначения здания (целевого посещения объекта) Вариант II – места приложения труда	ДЧ-В			

* Указывается: ДП-В – доступно полностью всем; ДП-И (К, О, С, Г, У) – доступно полностью избирательно (указать категории инвалидов); ДЧ-В – доступно частично всем; ДЧ-И (К, О, С, Г, У) – доступно частично избирательно (указать категории инвалидов); ДУ – доступно условно, ВНД – недоступно.

** Указывается один из вариантов: не нуждается; ремонт (текущий, капитальный); индивидуальное решение с ТСР; технические решения невозможны – организация альтернативной формы обслуживания.

Комментарий к заключению: _____

I. Технические характеристики

А. Зоны работы (указываются в зависимости от типа оборудования)
 Вариант II – зона припаркованного ТС

Оборудование: установка видеонаблюдения (ВН) с функцией распознавания номеров ТС (РН) и функцией распознавания лиц (РЛ) (вариант II – зона припаркованного ТС)

Таблица 1.1. А

Работа по объектам		Важнейшие параметры		Типы объектов			Назначение функционального назначения
Данные	Содержание	Эквивалентная мощность (кВт)	Средняя нагрузка	Видео	Аудио	Другое	
							Мониторинг территории

II. Технические характеристики

Комплектация по объектам (включая кабель, крепеж, аксессуары)	Примечание		Средняя нагрузка * (кВт)	Назначение функционального назначения
	№ по плану	№ фото		
			ДТН	Зона парковки, видеонаблюдение, распознавание номеров ТС, распознавание лиц

* Указывается ДТН – расстояние между камерами видеонаблюдения (ВН) с функцией распознавания номеров ТС (РН) и функцией распознавания лиц (РЛ) (вариант II – зона припаркованного ТС) – расстояние между СНД – видеонаблюдение

Приложение 4 (Ш)
к Акту обследования ОСИ к паспорту
доступности ОСИ
№ 2
от " 17 " января 20 23 г.

I. Результаты обследования:

4. Зоны целевого назначения здания (целевого посещения объекта)

Вариант III – жилые помещения

общежитие медицинского техникума; 662165, Красноярский край, г. Ачинск, ул. Льва Толстого, 26 А.
Наименование объекта, адрес

Наименование функционально-планировочного элемента	Наличие элемента			Выявленные нарушения и замечания		Работы по адаптации объектов	
	есть/нет	№ на плане	№ фото	Содержание	Значимо для инвалида (категория)	Содержание	Виды работ
Жилые помещения	есть	4.4	4.4				

II. Заключение по зоне:

Наименование структурно-функциональной зоны	Состояние доступности * (к пункту 3.4 Акта обследования ОСИ)	Приложение		Рекомендации по адаптации (вид работы)** к пункту 4.1 Акта обследования ОСИ
		№ на плане	№ фото	
Зоны целевого назначения здания (целевого посещения объекта) Вариант III – жилые помещения	ДП-В	4.4	4.4	

* Указывается: ДП-В – доступно полностью всем; ДП-И (К, О, С, Г, У) – доступно полностью избирательно (указать категории инвалидов); ДЧ-В – доступно частично всем; ДЧ-И (К, О, С, Г, У) – доступно частично избирательно (указать категории инвалидов); ДУ – доступно условно, ВНД – недоступно.

** Указывается один из вариантов: не нуждается; ремонт (текущий, капитальный); индивидуальное решение с ТСР; технические решения невозможны – организация альтернативной формы обслуживания.

Комментарий к заключению: _____

II. Заключение по зоне:

Наименование структурно-функциональной зоны	Состояние доступности * (к пункту 3.4 Акта обследования ОСИ)	Приложение		Рекомендации по адаптации (вид работы)** к пункту 4.1 Акта обследования ОСИ
		№ на плане	№ фото	
Санитарно-гигиенические помещения	ДП-В			Капитальный ремонт

* Указывается: ДП-В – доступно полностью всем; ДП-И (К, О, С, Г, У) – доступно полностью избирательно (указать категории инвалидов); ДЧ-В – доступно частично всем; ДЧ-И (К, О, С, Г, У) – доступно частично избирательно (указать категории инвалидов); ДУ – доступно условно, ВНД – недоступно.

** Указывается один из вариантов: не нуждается; ремонт (текущий, капитальный); индивидуальное решение с ТСР; технические решения невозможны – организация альтернативной формы обслуживания.

Комментарий к заключению: _____

I. Результаты обследования:
6. Системы информации на объекте

общежитие медицинского техникума; 662165, Красноярский край, г. Ачинск, ул. Льва Толстого, 26 А.
Наименование объекта, адрес

№ п/п	Наименование функционально-планировочного элемента	Наличие элемента			Выявленные нарушения и замечания		Работы по адаптации объектов	
		есть/нет	№ на плане	№ фото	Содержание	Значимо для инвалида (категория)	Содержание	Виды работ
6.1	Визуальные средства	есть	5.1	5.1				
6.2	Акустические средства	нет						
6.3	Тактильные средства	нет						
	ОБЩИЕ требования к зоне	нет						

II. Заключение по зоне:

Наименование структурно-функциональной зоны	Состояние доступности * (к пункту 3.4 Акта обследования ОСИ)	Приложение		Рекомендации по адаптации (вид работы)** к пункту 4.1 Акта обследования ОСИ
		№ на плане	№ фото	
Система информации на объекте	ДУ	5.1	5.1	Текущий ремонт

* Указывается: ДП-В – доступно полностью всем; ДП-И (К, О, С, Г, У) – доступно полностью избирательно (указать категории инвалидов); ДЧ-В – доступно частично всем; ДЧ-И (К, О, С, Г, У) – доступно частично избирательно (указать категории инвалидов); ДУ – доступно условно, ВНД – недоступно.

** Указывается один из вариантов: не нуждается; ремонт (текущий, капитальный); индивидуальное решение с ТСР; технические решения невозможны – организация альтернативной формы обслуживания.

Комментарий к заключению: _____

Адресная программа (план) адаптации объекта социальной инфраструктуры и обеспечения доступности услуг для инвалидов и других МГН

Общежитие КГБПОУ «Ачинский медицинский техникум»; 662165, Красноярский край, г. Ачинск, ул. Льва Толстого, 26 А

Наименование объекта, адрес

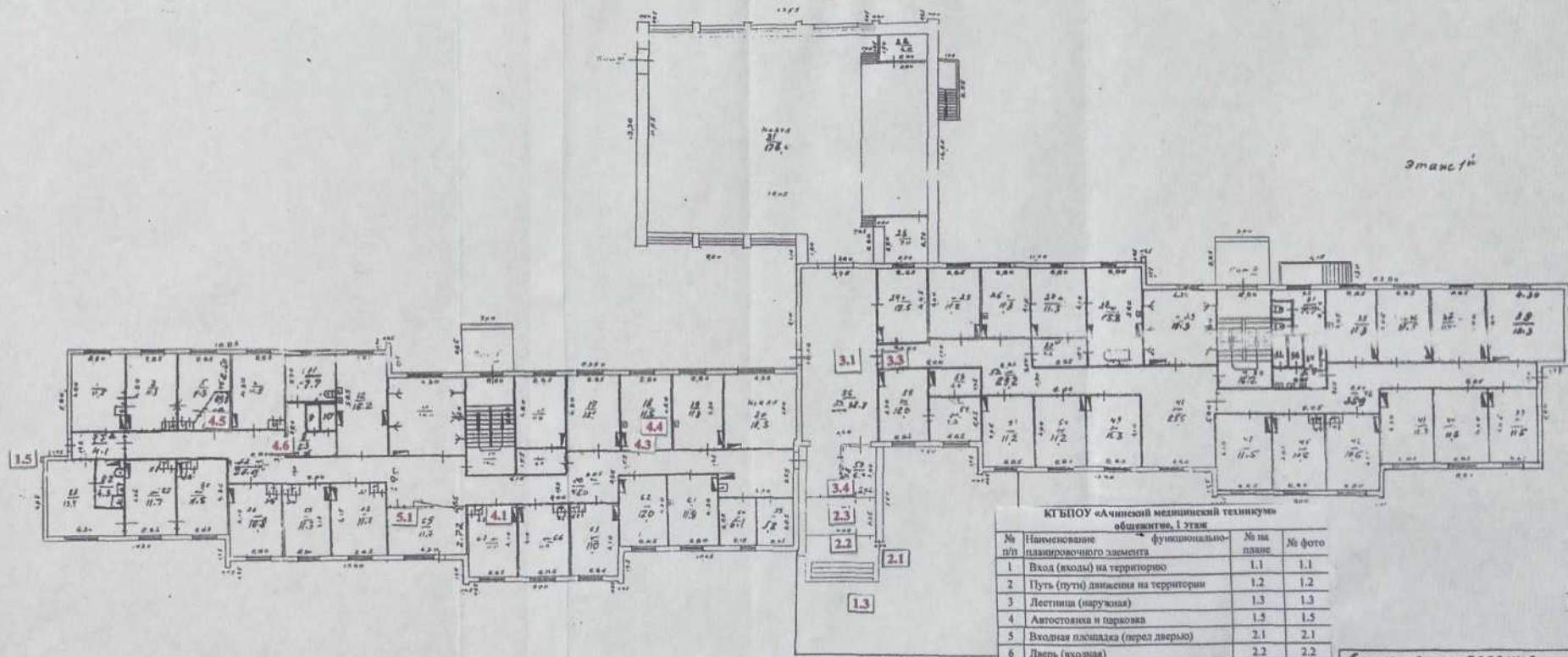
№ п/п	Плановые работы		Ожидаемый результат (по состоянию доступности) ***	Финансирование		Ответственный исполнитель, соисполнители	Дата текущего контроля
	Содержание работ*	Вид работ**		Объем тыс. руб.	Источник		
1	2	3	4	5	6	7	8
1.	Приобретение и установка противоударной полосы на входные двери	Текущий ремонт	ДП-В	3,0	Внебюджетные средства	М.С. Пинская, начальник хозяйственного отдела	Август 2023
2	Приобретение и установка скамейки со спинкой и мусорной урны	Текущий ремонт	ДП-В	20,0	Внебюджетные средства	М.С. Пинская, начальник хозяйственного отдела	Июнь 2023

<*> Указываются мероприятия в соответствии с управленческим решением - "Рекомендации по адаптации основных структурных элементов объекта" Паспорта ОСИ.

<*> Указывается вид работы в соответствии с классификатором: ТР - текущий ремонт; ПСД - подготовка проектно-сметной документации; Стр - строительство; КР - капитальный ремонт; Рек - реконструкция; Орг - организация альтернативной формы обслуживания и другие организационные мероприятия.

<***> Указывается: ДП-В - доступен полностью всем; ДП-И (К, О, С, Г, У) - доступен полностью избирательно (указать, каким категориям инвалидов); ДЧ-В - доступен частично всем; ДЧ-И (К, О, С, Г, У) - доступен частично избирательно (указать категории инвалидов); ДУ - доступно условно (ДУ-В или ДУ-И).

План 1 этажа общежития
КГБПОУ «Ачинский медицинский техникум»



КГБПОУ «Ачинский медицинский техникум»
общежитие, 1 этаж

№ п/п	Наименование функционально-планировочного элемента	№ на плане	№ фото
1	Вход (выход) на территорию	1.1	1.1
2	Путь (пути) движения на территории	1.2	1.2
3	Лестница (наружная)	1.3	1.3
4	Автостоянка и парковка	1.4	1.4
5	Входная площадка (перед дверью)	2.1	2.1
6	Дверь (входная)	2.2	2.2
7	Тамбур	2.3	2.3
8	Коридор (вестибюль, зона омования, галерея, балкон)	3.1	3.1
9	Дверь	3.3	3.3
10	Пути эвакуации (в т.ч. зоны безопасности)	3.4	3.4
11	Кабинетная форма обслуживания	4.1	4.1
12	Бытовая комната (гардеробная)	4.3	4.3
13	Жилые помещения	4.4	4.4
14	Душевая	4.5	4.5
15	Туалетная комната	4.6	4.6
16	Визуальные средства	5.1	5.1
17	Пути движения к объекту (от остановок транспорта)	6.1	6.1
		6.2	6.2

Ачинский инженерный институт

Имя №
Квартал №

Лист № 1 от 1 листов

План № 1.1

Масштаб 1:200

Дет. № 1

Домов. № 26 А кв. № 1

г. Ачинск

Дата 30.09.05

Исполнитель Вознесенский Г.В.

Проверил Клименко И.И.

6.1 1.1 1.2

6.2



1.1



1.3



1.5



1.2



2.1



2.3



3.1



2.2



4.1



3.3



3.4



4.3

КОНТАКТНАЯ ИНФОРМАЦИЯ

ПРИЕМНАЯ ДИРЕКТОРА	УЧЕБНЫЙ КОРПУС 2 ЭТАЖ	7:20-29	МЕРКУРИЯ ВАЛЕНТИНОВНА АРХИПЕНКО
ЗАМЕСТИТЕЛЬ ДИРЕКТОРА УЧЕБНОГО РАБОТЫ	УЧЕБНЫЙ КОРПУС 2 ЭТАЖ 2-16	5:15-36	ВАЛЕНТИНА ИВАНОВНА БОНДАРЕВА
ЗАМЕСТИТЕЛЬ ДИРЕКТОРА ПО ВОСПИТАТЕЛЬНОЙ РАБОТЕ	УЧЕБНЫЙ КОРПУС 1 ЭТАЖ 1-16	3:05-39	МАРИНА ВЯЧЕСЛАВОВНА КАТАУЛОВА
СЛАВНЫЙ БУКСПЕР	УЧЕБНЫЙ КОРПУС 3 ЭТАЖ 3-27	5:23-56	ЕЛЕНА ПЕТРОВНА ВАСИЛИЦА
УЧЕБНАЯ ЧАСТЬ	УЧЕБНЫЙ КОРПУС 1 ЭТАЖ 1-28	5:05-46	ОЛЕГ ВАЛЕНТИНОВИЧ СКОБОВ
БЕЗУГОЛОВНИКОВ	ОБЩЕЖИТИЕ 1 ЭТАЖ 1-25	5:40-10	ВАЛЯ МИХАЙЛОВНА ДИВОНОВА
ВОСПИТАТЕЛИ	ОБЩЕЖИТИЕ 1 ЭТАЖ 1-31	5:05-74	НИКОЛА ВАЛЕНТИНОВИЧ ШИШОВ
КОМПАНИТ	ОБЩЕЖИТИЕ 1 ЭТАЖ 1-30	5:40-74	ОКСАНА ВАЛЕНТИНОВНА ШИШОВА
КОРИДОРЫ И ЛАВ	ОБЩЕЖИТИЕ 1 ЭТАЖ 1-33	5:40-19	МАРИНА СТАНИСЛАВОВНА ШИШОВА
ЖИЛИЩНИК	ОБЩЕЖИТИЕ 3 ЭТАЖ 3-48	5:40-19	МАРИНА СТАНИСЛАВОВНА ШИШОВА
ИСТОРИКО-ТЕХНИЧЕСКИЙ СТУДИО	ОБЩЕЖИТИЕ 3 ЭТАЖ 3-08	5:40-19	ОЛЕГ ВАЛЕНТИНОВИЧ СКОБОВ

5.1



4.5



4.6



4.4



6.2



6.1